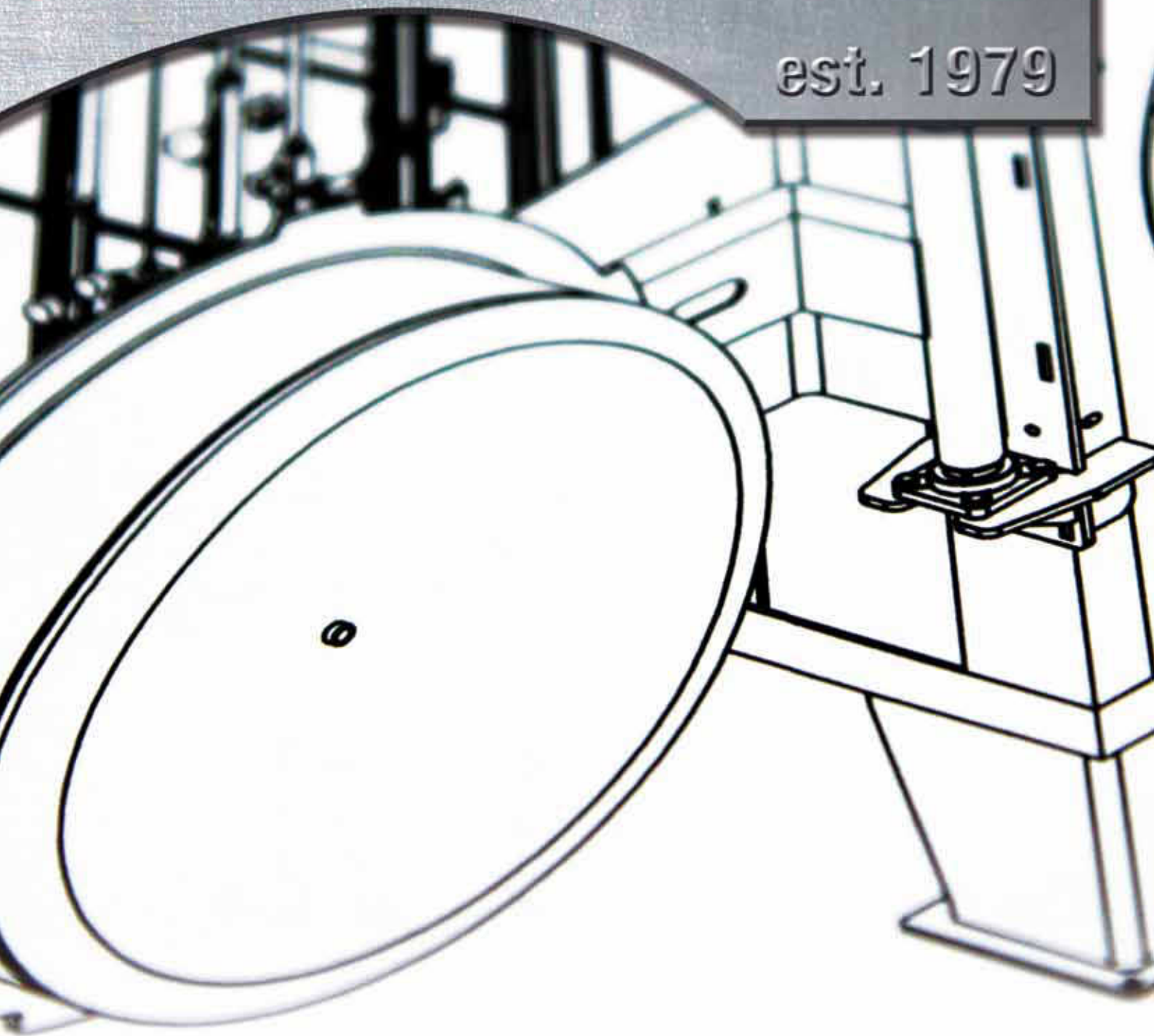


Manufactured in Germany

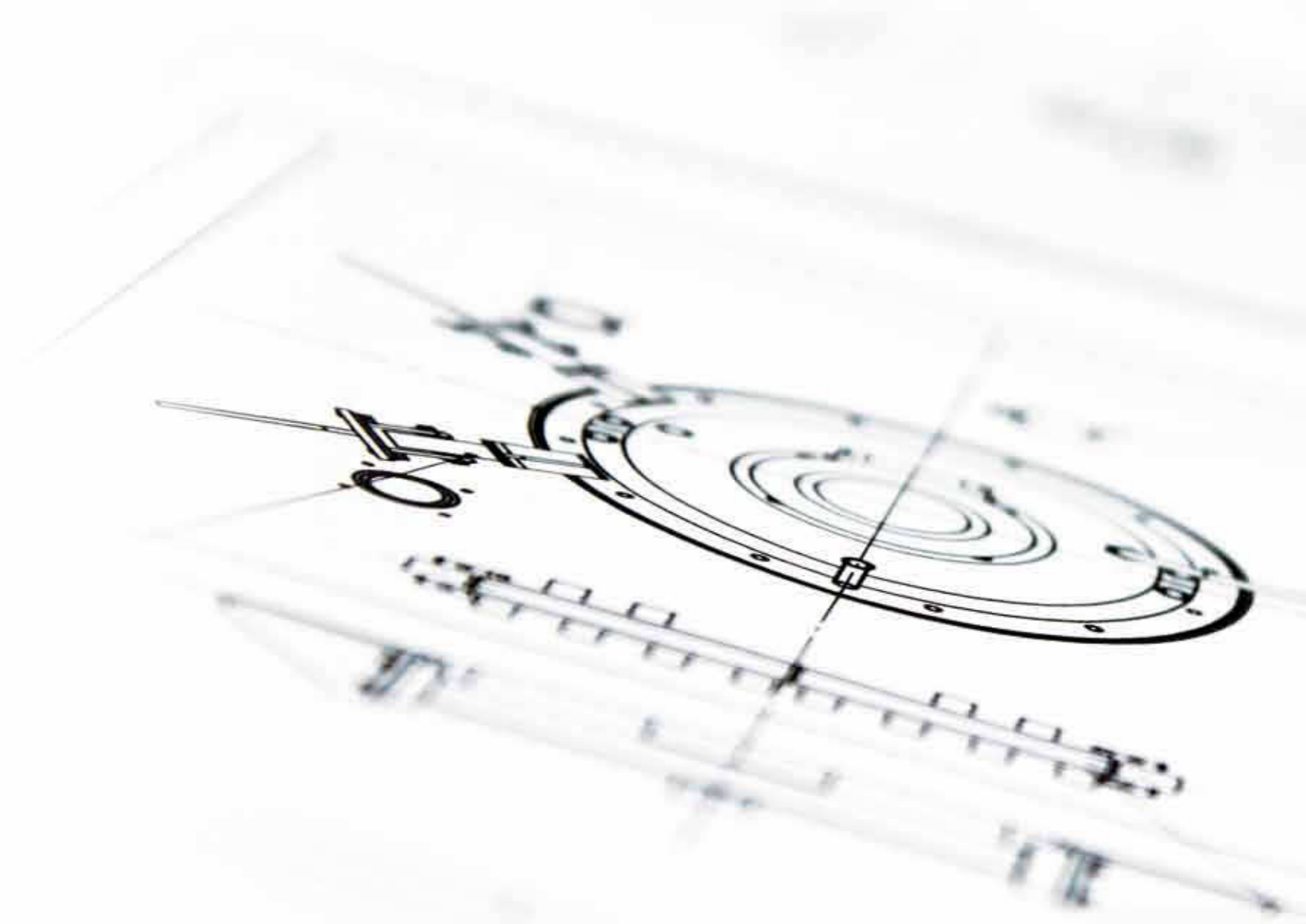
**ROHDE**

est. 1979



**Rohde – Industrielle  
Wärmebehandlungsanlagen**

<b>Vorwort</b>	<b>5</b>
<b>Planung / Konstruktion / Optimierung</b>	<b>6</b>
<b>Fertigung / Montage</b>	<b>8</b>
<b>Wartung / Kundendienst</b>	<b>10</b>
<b>F&amp;E</b>	<b>12</b>
<b>Produkte</b>	<b>14</b>





Liebe Geschäftspartner,

ich freue mich, dass Sie Interesse an unserem Unternehmen haben und ich Ihnen auf den folgenden Seiten einen Einblick in unser Leistungsspektrum geben darf.

Wir sind ein Familienunternehmen, das bereits in der zweiten Generation industrielle Wärmebehandlungsanlagen konzipiert und herstellt. Eine wirklich „heiße“ Angelegenheit, die uns und vor allem mir sehr am Herzen liegt. Die Firma ist mein Leben und meine Leidenschaft. Konstruieren ist für mich Beruf und Berufung gleichermaßen und keine „Arbeit“ im herkömmlichen Sinn.

Ich freue mich, wenn unsere Kunden mit all unseren Arbeiten zufrieden sind. Das ist unser oberstes Ziel. Deshalb stelle ich an mein Team und vor allem an mich die allerhöchsten Ansprüche. Gemeinsam mit unseren hochqualifizierten Facharbeitern entwickeln wir detailgenau und präzise die besten Lösungen für unsere Kunden vor allem in Bezug auf zukunftsweisende Produkte und neue Konzepte. Dabei achten wir stets darauf, dass alles aus einer Hand kommt – nämlich aus unserer! Wir „leben“ unsere Tätigkeit täglich aufs Neue und würden uns freuen, Sie von unserem Unternehmen überzeugen zu dürfen.

Ihr

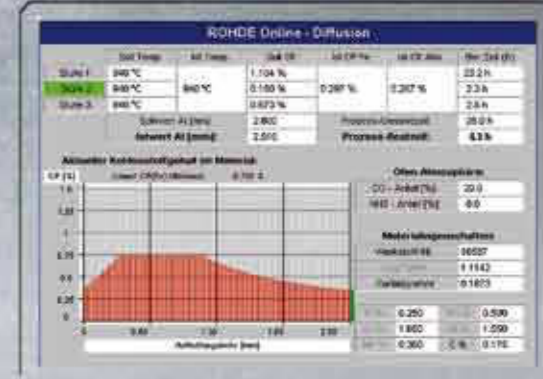
Jörn Rohde





## Planung / Konstruktion / Optimierung

Die Planung ist das Herzstück jedes Projekts. Deshalb nehmen wir uns dafür ganz besonders viel Zeit und erarbeiten jedes Detail in enger Abstimmung mit unseren Kunden. Individuelle Wünsche oder kurzfristige Änderungen sind bei uns jederzeit möglich. Denn unsere Unternehmensstruktur zeichnet sich durch kurze Reaktionswege und fachkundige Ansprechpartner aus. Wir legen großen Wert auf qualitativ hochwertige Arbeitsinstrumente, die bei der Konstruktion unserer Produkte eine wichtige Rolle spielen. Selbstverständlich findet die Konstruktion unserer Anlagen auf Grundlage modernster 3D-CAD- und CAE-Software statt. Übrigens verbessern wir im Rahmen von Instandsetzungsarbeiten die verschiedensten Baugruppen, sodass Sie mit Ihrer Anlage auch nach Jahren immer auf dem neuesten Stand der Technik sind.





## Fertigung / Montage

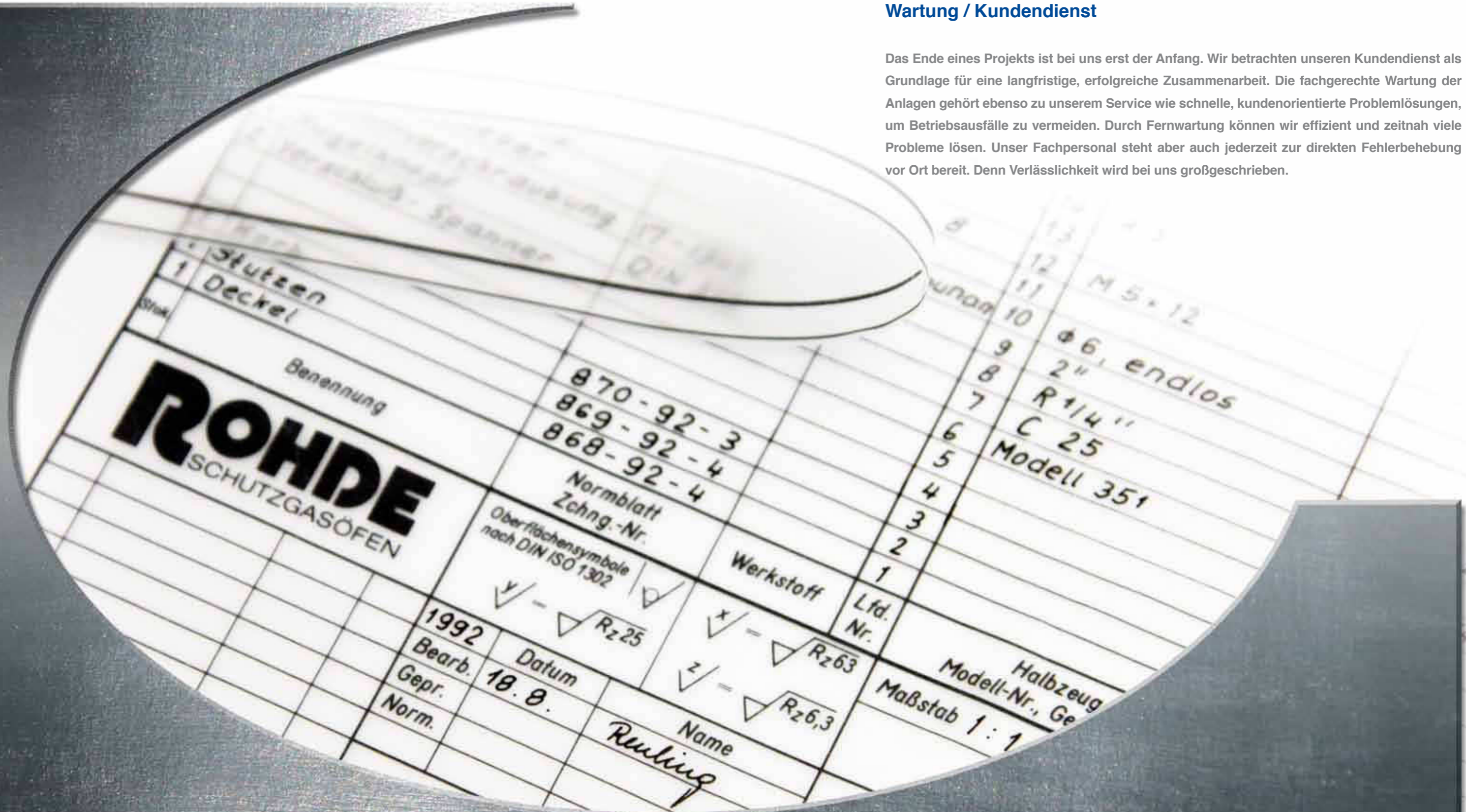
Wir setzen auf den Standort Deutschland und unser Gütesiegel „**Manufactured in Germany**“. Deshalb findet unsere Fertigung ausnahmslos in Deutschland statt. Diesen Anspruch haben wir auch an unsere Zulieferer. Wir beziehen ausschließlich Zulieferteile von qualifizierten Fachfirmen, die ihre Produkte in Deutschland entwickeln und fertigen. Und weil in unserem Unternehmen fachlich einwandfreie Arbeit oberste Priorität hat, legen wir bei unserem Personal, insbesondere unseren hochqualifizierten Facharbeitern, großen Wert auf langjährige Betriebszugehörigkeit. Durch diese Kontinuität und hohe Zuverlässigkeit haben wir qualitative Standards gesetzt, die unsere Kunden sehr schätzen und auch von uns erwarten können.



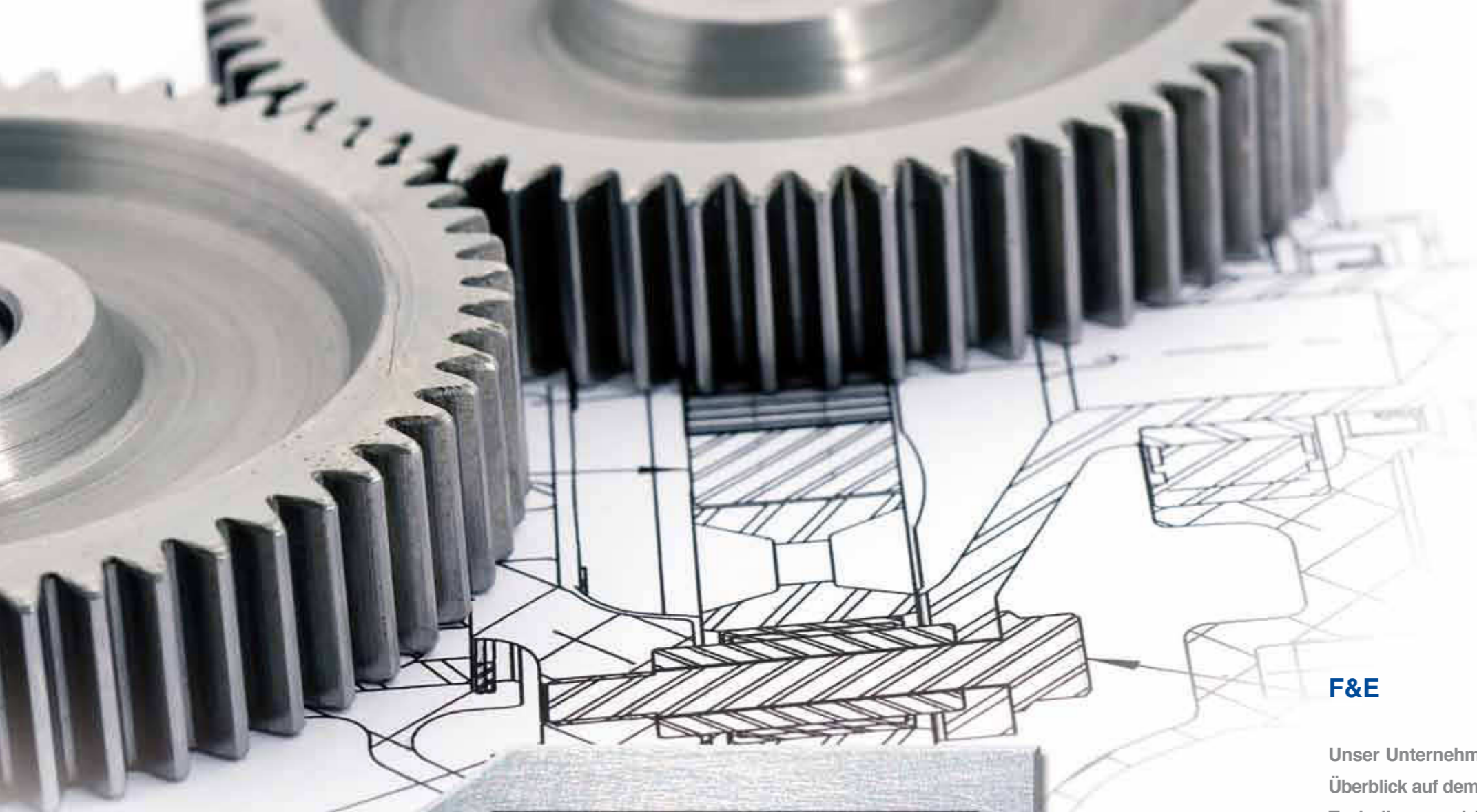


## Wartung / Kundendienst

Das Ende eines Projekts ist bei uns erst der Anfang. Wir betrachten unseren Kundendienst als Grundlage für eine langfristige, erfolgreiche Zusammenarbeit. Die fachgerechte Wartung der Anlagen gehört ebenso zu unserem Service wie schnelle, kundenorientierte Problemlösungen, um Betriebsausfälle zu vermeiden. Durch Fernwartung können wir effizient und zeitnah viele Probleme lösen. Unser Fachpersonal steht aber auch jederzeit zur direkten Fehlerbehebung vor Ort bereit. Denn Verlässlichkeit wird bei uns großgeschrieben.







## F&E

Unser Unternehmen hat den Anspruch, immer einen Schritt voraus zu sein. Wir behalten den Überblick auf dem Markt und sind stets am Puls der Zeit. Unser erfahrenes Team von Ingenieuren, Technikern und Facharbeitern arbeitet stetig an Neuentwicklungen und Problemlösungen, die optimal auf unsere Kunden abgestimmt sind.

Wir arbeiten schon seit Jahren mit Hochschulen und Universitätsinstituten zusammen und nutzen die Synergien. Der aktuelle Stand der Technik ist uns nicht genug! Wir möchten mit Innovationen begeistern und arbeiten daran – jeden Tag!







### Retortenschachtöfen

Unsere Schachtöfen setzen den industriellen Standard in diesem Segment. Chargengewichte von wenigen Kilogramm bis zu mehreren hundert Tonnen können in unseren Anlagen behandelt werden. Auch für Ihre Produkte entwickeln wir gerne eine individuelle Lösung.

### Retortenkammeröfen

Unsere Anlagen werden in Lohnhärtereien, zur Verfahrensentwicklung und in Produktionsbetrieben wie bspw. für die Herstellung von Hochtechnologie-gütern eingesetzt. Sowohl hochwertige Standardausführungen als auch Individual-Lösungen setzen wir in der gewohnten Rohde-Qualität um.



# ROHDE



### Verdampferanlagen

Unsere Verdampferanlagen sind zur Rückgewinnung des Abschrecksalzes bei gleichzeitiger Entsorgung des Waschwassers konzipiert. Damit sparen Sie sich nicht nur die Entsorgungskosten, sondern können auch Ihr gereinigtes Abschrecksalz wiederverwenden.

### Zubehör

Neben unseren kostengünstigen geschweißten Lüfterrädern bieten wir Ihnen sämtliche Verschleiß- und Ersatzteile für Ihre industrielle Wärmebehandlungsanlage an, vieles davon ab Lager. Das spart nicht nur Zeit, sondern hält auch Ihr eigenes Lager klein.





# Kontakt

ROHDE Schutzgasöfen GmbH  
An der Brückengrube 3  
63452 Hanau

Telefon: +49 (0) 6181-70 905-0  
Telefax: +49 (0) 6181-70 905-20

E-Mail: [info@rohdetherm.de](mailto:info@rohdetherm.de)  
Internet: [www.rohdetherm.de](http://www.rohdetherm.de)

