

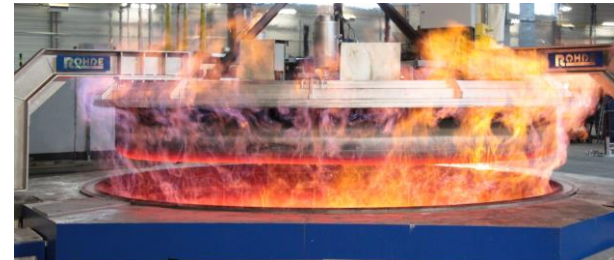
## SCHACHTOFENANLAGEN Schutzgas – Retortenofenanlagen Typ SG

Wenn es um die Wärmebehandlung schwerer Chargen in Retorten – Ofenanlagen mit vertikaler Beschickung geht, sind ROHDE Schachtofenanlagen Typ SG die erste Wahl.

Unsere Anlagen zeichnen sich aus durch extrem niedrigen Energie- und Prozess-Gasverbrauch, durch hervorragende Temperatur- und Atmosphären gleichmäßigkeit sowie durch die auf Ihre Bedürfnisse optimierten Größe und Ausstattung. Bei Bedarf sind Beladungslasten von 200 Tonnen, bereits realisiert, und mehr möglich.

Die kleinste Schachtofenanlage aus unserem Lieferprogramm verfügt über einen Nutzraum von 300mm im Durchmesser und 500mm Höhe, die größte Anlage verfügt über einen nutzbaren Raum von 5200mm im Durchmesser und 5000mm in der Höhe. Dazwischen ist beinahe Alles in kleinen Abstufungen möglich. Sollten Ihre Bedürfnisse nicht aus unserem Standardprogramm abgedeckt werden können, sind wir selbstverständlich in der Lage, eine Anlage gemäß Ihren individuellen Bedürfnissen zu konzipieren.

Alle unsere Anlagen haben folgende Punkte gemeinsam: eine umfangreiche Standard-Ausstattung, hocheffiziente Isolationswerkstoffe, niedrig belastete und dadurch langlebige Heizelemente bei elektrisch beheizten Anlagen bzw. modernste, hocheffiziente Gasbrennertechnik bei gasbeheizten Anlagen und ein Steuerungs- und Bediensystem, das kaum Wünsche offen lässt.



### Standardausstattung

- Sicherheits- und Verriegelungstechnik für höchsten Sicherheitsstandard
- Vollautomatischer Ablauf der gesamten Wärmebehandlung
- Erfüllt Anforderungen des CQI9 Standards
- Steuerung und Registrierung der Prozessgase
- Kompensatorabdichtung anstelle offener Öltasse bei Chargentischöfen (seit 1997)
- Evakuierbarer Retortenraum bei Anlagen ohne Chargentisch
- Rückschlag- bzw. Druckhalteventil am Gasausgang
- Kühleinrichtung zum geregelten Abkühlen der Retorte
- Siemens S7

### Energieeffizienz

- Geringer Energieverbrauch durch extrem speicherwärmearme Isolationswerkstoffe
- Geringer Gasverbrauch durch optimierte Atmosphärenregelung
- Geringer Kühlwasserverbrauch durch Kühlwasserregelung
- Individuell ausgearbeitete Wärmerückgewinnungskonzepte

### Optionale Ausrüstungskomponenten wie z.B.:

- Gasschnellkühlung mit außenliegendem Wärmetauscher
- Vakuumpumpen zum schnellen Erreichen einer sauerstofffreien Atmosphäre
- Sensoren zur Überwachung der Laufruhe von Umwälzermotoren und Gebläsen
- Integration in bestehende Fertigungslinien
- Barcode-Scanner für Chargenerkennung und automatische Auswahl des korrekten Behandlungsprogramms
- Beheizung mittels hoch effizienten Rekuperator Gasbrennern
- Sensoren zur Gasanalyse
- Ausrüstung gemäß AMS 2750D
- Abschreckbäder, Wascheinrichtungen und passende Luft- oder Stickstoff-Anlaßofenanlagen
- Online – Prozess- und Verfahrensregelungen Hersteller unabhängig
- Deckelöffnung hydraulisch oder elektromotorisch

Neben Verfahren wie Blankglühen, Magnetweicheisenglühungen und Nitrieren sind unsere Retorten-Schachtofenanlagen insbesondere für Gasaufkohlungsprozesse führend. Durch die Konstruktion mit Chargentisch sind sehr hohe Zuladungen möglich. In Verbindung mit unserem schon im Jahre 1997 entwickelten und eingesetzten Kompensatorsystem und den Verzicht auf offene Öltassen zur Abdichtung der Retorte wird auch der Betrieb von Chargentischöfen zur sauberen und vor allen Dingen auch sicheren Sache.

Die weltweit größte Retortenschachtofenanlage für Gasaufkohlungsprozesse kommt aus unserem Haus.

Neben den Härtereien zählen nahezu allen Branchen von Automotive bis Zahntechnik zu unserem Kundenkreis.

